

TRANSFORMATION ET EXTENSION
DU LYCÉE POLYVALENT
DARIUS MILHAUD AU
KREMLIN-BICÊTRE
2013 - 2022



Atelier ISABELLE BIRO

TRANSFORMATION ET EXTENSION DU
LYCÉE POLYVALENT DARIUS MILHAUD
KREMLIN-BICÊTRE

Lieu : Kremlin-Bicêtre (94)

Maîtrise d'ouvrage : Région Île-de-France

Mandataire : IDF Construction durable BET :
EPDC, MEBI, IETI (BET)

Paysagiste : Oeumene in process

1% artistique : Marie-Pierre Sorlin

Entreprises : Demathieu Bard / Eiffage

Insmatel / Spie energie / VTMTF

Concours Lauréat 2013

Livraison 2022

SDP: 13 500 m²

Coût : 29.5 M€

TRANSFORMATION ET EXTENSION DU LYCÉE POLYVALENT DARIUS MILHAUD

Le lycée Darius Milhaud, situé entre le fort du Kremlin Bicêtre et l'autoroute A6b, est construit en 1975 sur des anciennes carrières de gypse, sous la forme d'une collection de huit plots en béton préfabriqué de 28m d'épaisseur implantée sur un vaste terrain s'ouvrant au Sud vers la vallée de la Bièvre.

L'histoire de la ville du Kremlin au début du XX^{ème} siècle est liée au mouvement ouvrier. Le contexte urbain du lycée est un tissu mixte à dominance pavillonnaire de taille et facture assez modeste.

Les ensembles fonctionnels et pédagogiques sont complètement revus, ainsi que le protocole d'entrée dans l'établissement, certains plots sont démolis totalement, d'autre revus dans leur organisation typologique, puisque la lumière naturelle fait défaut, aussi bien en façade principale que dans leur centralité. Le projet utilise donc le fort de Bicêtre, fragment de l'enceinte de Thiers construit en 1845, comme le point d'ancrage du futur lycée, et décidons de travailler un grand axe Nord Sud s'ouvrant vers la vallée de la Bièvre, permettant de desservir l'ensemble des plots existants.

Le programme fonctionnel nécessitant une extension, nous décidons de l'implanter au Nord, à proximité de la rue du Professeur Bergonté, sur une épaisseur identique aux autres corps de bâtiments, afin d'obtenir

un ensemble global homogène et renouvelé qui ne distinguera pas à terme le neuf de l'existant transformé. La parcelle du lycée devient donc un véritable enjeu de relations entre espaces construits et patios, instaurant un dialogue intime entre l'architecture et le végétal.

Ce nouveau bâtiment pose le principe du « grand hall », vaste espace de convivialité majeur du projet se développant sur trois niveaux et proposant des circulations verticales et horizontales variées, véritable cœur de l'établissement. Cet « espace en plus » sert également de cour de récréation en toutes saisons, aussi bien l'hiver puisqu'il est chauffé à basse température que l'été puisque très largement ventilé.

Ce grand hall ainsi qu'une passerelle reliant deux des bâtiments permet la fabrication d'un ensemble fonctionnel homogène à couvert pour l'ensemble des locaux d'enseignement.

Les plots existants ont été évidés en partie centrale par la démolition des sanitaires existants. Nous avons donc créé des boîtes à lumière permettant d'éclairer naturellement les circulations, et mettant en relation visuellement les trois niveaux.

Les façades ont été également retravaillées par la démolition systématique des allèges pleines afin d'obtenir un facteur lumière du jour satisfaisant pour l'ensemble des locaux.







LYCEE DARIUS MILHAUD









Rue du Professeur Bergonié

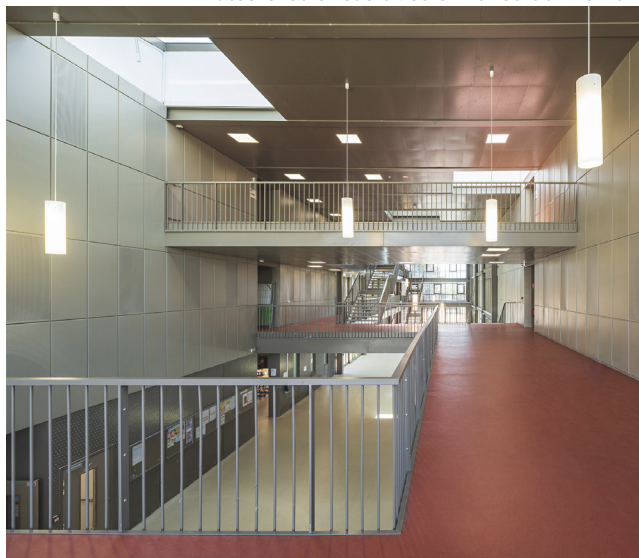






Le grand hall - côté entrée

Passerelles et coursives entre les bâtiments





Le grand hall, espace de convivialité





té







Fort de Bicêtre



Vallée de la Bièvre



Vers la Vallée de la Bievre



Vers le grand hall





Le centre des plots creusé pour apporter de la lumière naturelle







Salle polyvalente

Atelier puériculture





Atelier cuisine



Patios végétalisés







Avant...

... Après





Les jardins pédagogiques, lieu d'expérimentation



Atelier **BIRO**
ISABELLE
28 RUE SEDAINE TEL 01 43 57 92 48
75011 FAX 01 58 30 99 50
PARIS agence@atelierbiro.fr
www.atelierbiro.fr

Crédit photographique : Javier Callejas Sevilla