

Valero Gadan & associés Architectes

2018

**UNE ASSOCIATION
DE RÉFÉRENCE**

2007

+

EpdC

ÉTUDES
PLURIDISCIPLINAIRES
ET CONSEILS

Roman Civit

15 octobre 1975
Géographe de formation,
Aménageur de conviction.



Bernard Valero

12 Août 1960
Membre Titulaire de
l'Académie d'Architecture.
Architecte conseil DRAC
Bretagne en disponibilité.
Architecte DPLG UP8 Paris
Belleville Diplômé en 1987.



Frédéric Gadan


30 Avril 1962
Architecte DPLG UP8 Paris
Belleville Diplômé en 1993.

AVANT-PROPOS


VGA&A / EPDC
**UNE ASSOCIATION
DE RÉFÉRENCE**
2007-2018

La Belle Équipe

10 années... mais combien d'années passées ensemble à concourir et se retrouver sur de nombreux projets ?
Depuis notre rencontre, quel chemin parcouru avec nos équipes. Plus qu'un partenariat c'est aussi et surtout une réelle amitié. Cette amitié est garante d'un véritable professionnalisme. Rigueur, justesse, expertise, respect du maître d'ouvrage et de ses exigences sont les maîtres mots de notre relation. Pas de réussite tangible sans cette synergie et cette compréhension des enjeux des uns et des autres. L'écoute de l'autre est permanente.



Bernard VALERO



Frédéric GADAN



Roman CIVIT

LA PHILOSOPHIE DE VALERO GADAN & ASSOCIÉS : CRÉER UNE ARCHITECTURE PÉRENNE

AGENCE D'ARCHITECTURE **VALERO GADAN & ASSOCIÉS** ARCHITECTES

Fondée en 1992, par Bernard Valero et Frédéric Gadan, l'agence VGA&A réalise de nombreux bâtiments, dans un spectre de programmes aussi complexes que variés.

Présents dans des domaines tels que l'enseignement ; groupes scolaires, collèges, lycées enseignement supérieur, mais aussi l'hospitalier, la santé, le logement, le tertiaire, l'industriel, le sécuritaire..., cette agence relève des défis souvent dans des contextes spécifiques.

L'usage, la pratique du bâtiment et la générosité, combinés à la compréhension du contexte qui accueille le projet, sont les bases de l'architecture fluide et contemporaine de VGA&A.

L'histoire de cette agence et les convictions des deux associés, permettent de construire une culture de l'écoute et du service. Véritable lien d'échanges avec les différents acteurs des projets.

Chaque projet est unique de par son programme et sa typologie, ce qui implique à chaque fois une recherche pertinente sur l'impact, sur la densité de la ville et de son interaction.

La structure de VGA&A est bâtie sur la réactivité et sur une organisation interne précise, qui vise à tracer le suivi des informations pour conserver la mémoire du projet, ses évolutions, du démarrage des études jusqu'à la livraison du chantier.

C'est ce socle qui guide et réunit les trente salariés de l'agence, dont 8 directeurs de projets qui coordonnent le développement des études, pour les projets passés, en cours, et à venir.

L'expérience et l'implication de cette équipe créent une dynamique, qui permet à cette structure d'être un partenaire toujours présent, quel que soit le stade ou le niveau de développement du projet.

UNE ÉQUIPE PLURIDISCIPLINAIRE AU SERVICE DU PROJET

Fondé en 1993, epdc est un bureau d'études, au service des collectivités territoriales, des architectes, des entreprises et des habitants usagers. Il relève les défis techniques en défendant le goût de l'architecture, du paysage et de l'insertion urbaine.

Depuis, epdc a étendu ses domaines de compétences pour répondre au mieux à l'accroissement des besoins des maîtres d'ouvrage publics comme privés. Aujourd'hui, trois bureaux d'études sont partenaires pour offrir toutes les compétences métiers en conservant proximité, réactivité et efficacité sur chaque projet.

BUREAU D'ÉTUDES **EPDC** ÉTUDES PLURIDISCIPLINAIRES ET CONSEILS



Études Pluridisciplinaires et Conseils. 1993

epdc accompagne un projet depuis sa définition jusqu'à la réception de l'ouvrage : diagnostic des besoins, conseil en aménagement, préconisation de solutions techniques et de partenaires pertinents, suivi des travaux.



Moyens d'Études pour le Bâtiment et l'Industrie. 2003

L'économiste est un acteur majeur de l'acte de construire. mebi interprète l'économie du projet comme la recherche du meilleur coût global. mebi intervient majoritairement sur les marchés publics, en neuf ou en réhabilitation : faisabilité, programmation, optimisation des coûts, estimation des lots architecturaux, analyse d'offres, suivi financier en phase chantier...

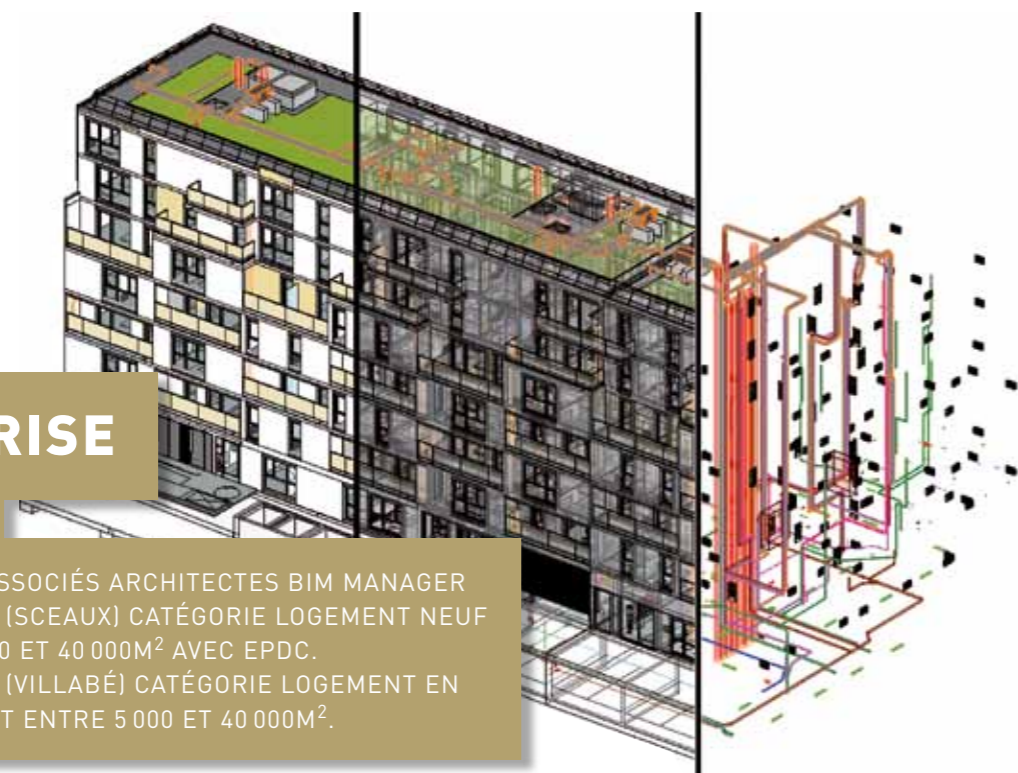


Ingénierie de l'Environnement et des Techniques Innovantes. 2012

ieti conseille et accompagne les architectes ainsi que les maîtres d'ouvrages dans leur choix de conception afin de répondre aux enjeux environnementaux : études urbaines, réglementation d'urbanisme, AMO, maîtrises d'œuvre, certifications et labels environnementaux, réglementation thermique...

LA MAÎTRISE DU BIM

VALERO GADAN & ASSOCIÉS ARCHITECTES BIM MANAGER
BIM D'ARGENT 2016 (SCEAUX) CATÉGORIE LOGEMENT NEUF
PROJET ENTRE 5 000 ET 40 000M² AVEC EPDC.
BIM D'ARGENT 2017 (VILLABÉ) CATÉGORIE LOGEMENT EN
RÉNOVATION PROJET ENTRE 5 000 ET 40 000M².



Notre partenariat passe aussi par une adaptation aux évolutions du métier.

Le BIM, Building Information Modeling, dans sa transcription française maquette numérique du bâtiment, est un modèle unique d'un ouvrage bâti. Il contient dans un fichier numérique toutes les informations architecturales et techniques nécessaires à sa construction. C'est un outil très performant pour la conception de projet.

Nos équipes formées, équipées des suites logiciels Autodesk® Revit®, ont acquis un savoir-faire. Elles se sont illustrées conjointement sur le projet de France Habitation (logements à Sceaux), qui a obtenu un BIM d'argent en 2016. VGA&A a également été lauréat du BIM d'Argent 2017 (Logements à Villabé).

Nous avons l'habitude de travailler ensemble. Nos processus de travail sont aujourd'hui éprouvés et efficaces. Nous sommes en capacité de répondre à des projets en BIM de niveau 2 et 3.

Nous pouvons apporter une solution clé en main au maître d'ouvrage : une convention d'exécution BIM. Un cahier des charges qui définit les intentions du maître d'ouvrage, son programme, les limites de prestation de chaque acteur, les livrables par phases, la temporalité du projet, la charte graphique...

VGA&A / EPDC
**DES RÉFÉRENCES
ASSOCIÉES**
2007-2018

CLICHY
**IMMEUBLE DE BUREAUX
& PARKING**

LIVRAISON: 2020

MO : LAZARD
SDP: 8 000 M²
BUDGET : 16 M€ HT



BAGNEUX
**194 LOGEMENTS
& RÉSIDENCE ÉTUDIANTE,
COMMERCES ET PARKING**
LIVRAISON 2020

MO : NOVAXIA ET COGEDIM
SDP : 19 000 M²
BUDGET : 33 M€ HT



BUSSY-SAINT-GEORGES
134 LOGEMENTS /
MAISONS INDIVIDUELLES
LOGEMENTS INTERMÉDIAIRES
& COLLECTIFS
LIVRAISON 2019

MO : ALTAREA COGEDIM
ENTREPRISE : BREZILLON
SDP : 9 000 M²
BUDGET : 14,6 M€ HT

PROJET BIM
CERTIFICATION NF HABITAT,
RT2012 - 20% ET LABEL EFFINERGIE+



NOISY-LE-SEC
GROUPE SCOLAIRE
2 ÉCOLES & 2 CENTRES DE LOISIRS
LIVRAISON 2019

MO : VILLE DE NOISY LE SEC
ENTREPRISE : URBAINE DE TRAVAUX
SDP : 4 811 M²
BUDGET : 12,5 M€ HT

DÉMARCHE ENVIRONNEMENTALE



MONTREUIL
**51 LOGEMENTS
& 104 CHAMBRES ÉTUDIANTES**
LIVRAISON: 2019

MO : FRANCE HABITATION
ENTREPRISE : EIFFAGE CONSTRUCTION
SDP : 6 000 M²
BUDGET : 9,7 M€ HT

CERTIFICATION H&E PROFIL A, RT2012 - 20%





SCEAUX
61 LOGEMENTS COLLECTIFS
LIVRAISON 2018

MO : FRANCE HABITATION
ENTREPRISE : PARIS OUEST CONSTRUCTION
SDP : 4 175 M²
BUDGET : 7 M€ HT

PROJET BIM
CERTIFICATION H&E PROFIL A, LABEL EFFINERGIE+



LA COURNEUVE
97 LOGEMENTS & COMMERCES
LIVRAISON 2018

MO : EMERIGE
ENTREPRISE : SICRA
SHON : 6 933 M²
BUDGET : 10 M€ HT

RT 2012



CHAMPIGNY-SUR-MARNE

GROUPE SCOLAIRE SIMONE VEIL

2 ÉCOLES & 2 CENTRES DE LOISIRS

LIVRAISON 2018

MO : VILLE DE CHAMPIGNY SUR MARNE

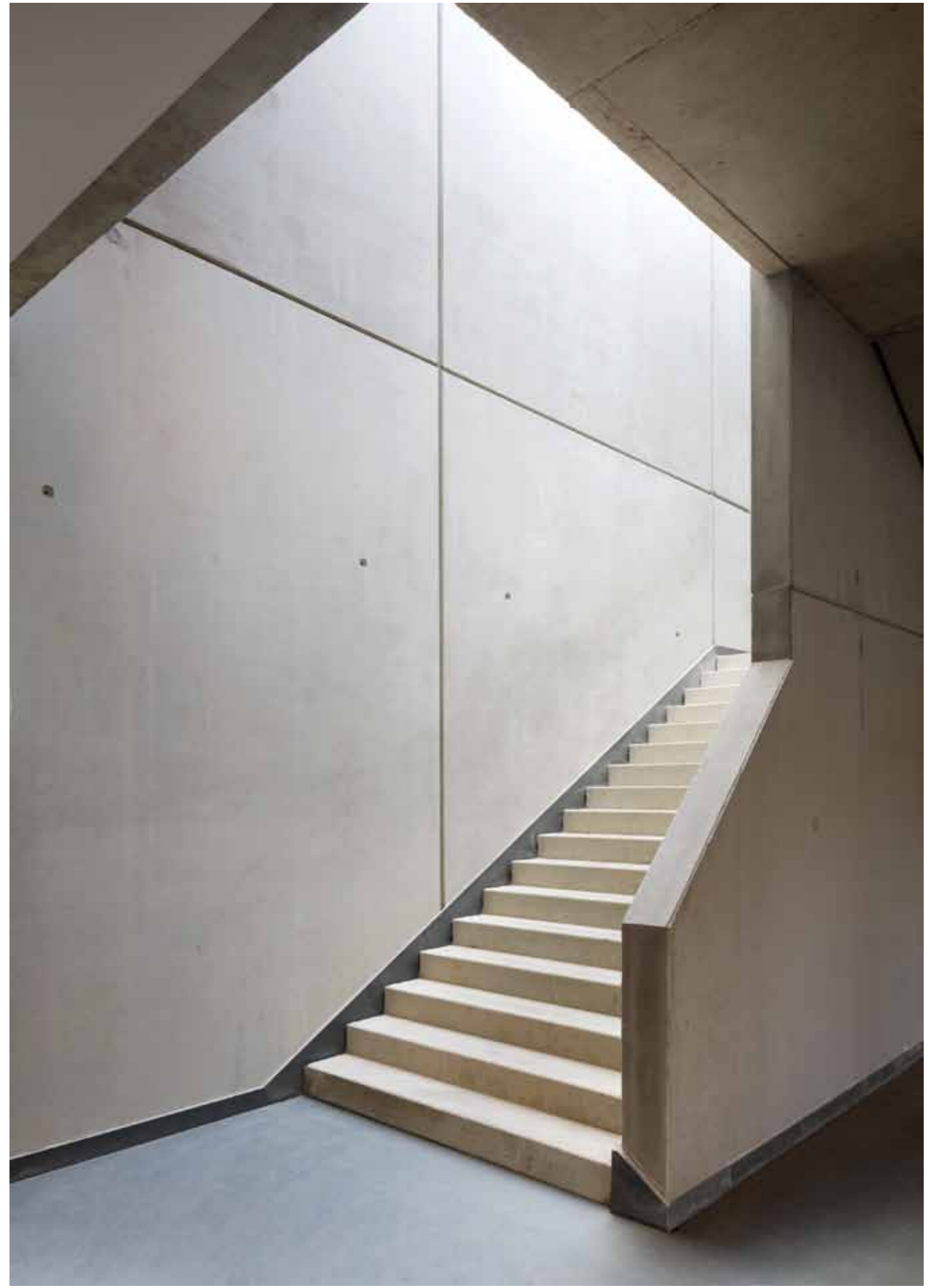
ENTREPRISE : RAMERY

SDP : 7 000 M²

BUDGET : 15,2 M€ HT

PROJET BIM

DÉMARCHE ENVIRONNEMENTALE



AULNAY-SOUS-BOIS
**INTERNAT 80 CHAMBRES /
LYCÉE VOILLAUME**
LIVRAISON 2017

MO : RÉGION ÎLE-DE-FRANCE
ENTREPRISE : GCC
SDP : 2 580 M²
BUDGET : 5 M€ HT

DÉMARCHE HQE CRITÈRES RIF







ÉTAMPES
**EXTENSION
ET RESTRUCTURATION
DE L'HOPITAL D'ÉTAMPES**
CONCOURS 2017

MO : CH SUD ESSONNE DOURDAN-ETAMPES
SDP : 2 962 M²
BUDGET : 6,5 M€ HT

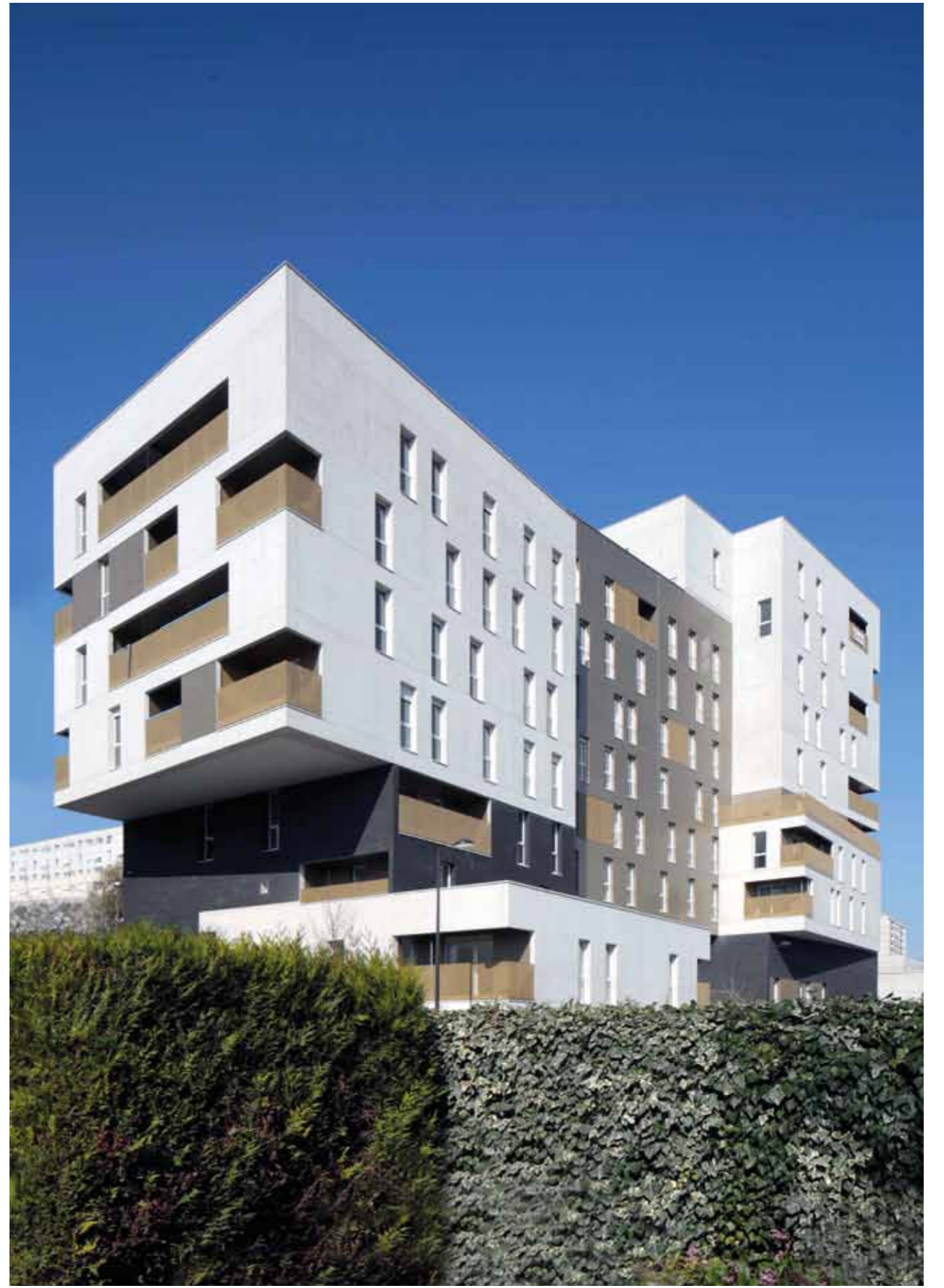
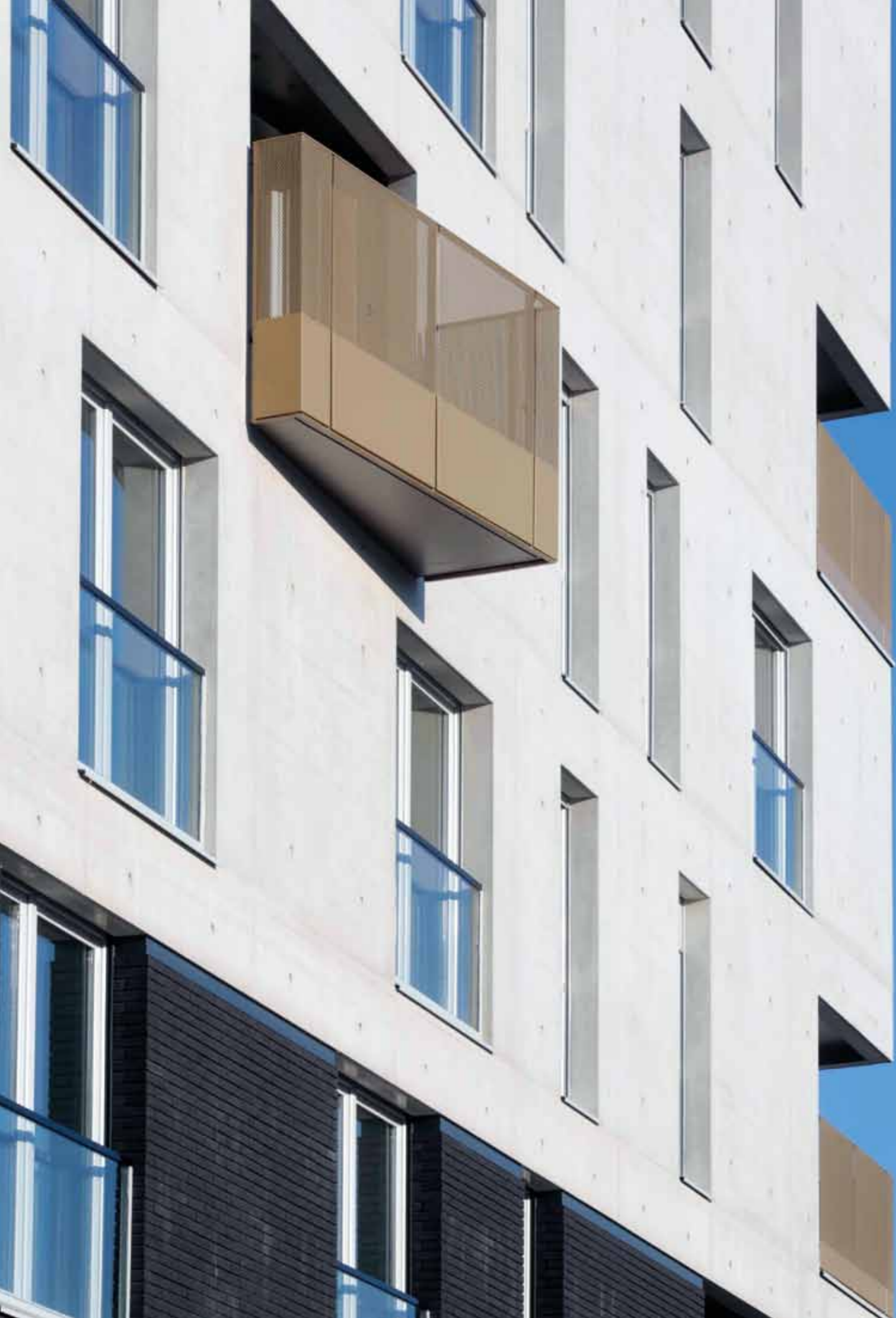


VITRY-SUR-SEINE
66 LOGEMENTS
LIVRAISON 2017

MO : SADEV 94
ENTREPRISE : LEGENDRE
SDP : 4 550 M²
BUDGET : 6.8 M€ HT

CERTIFICATIONS H&E PROFIL A ET QUALITEL

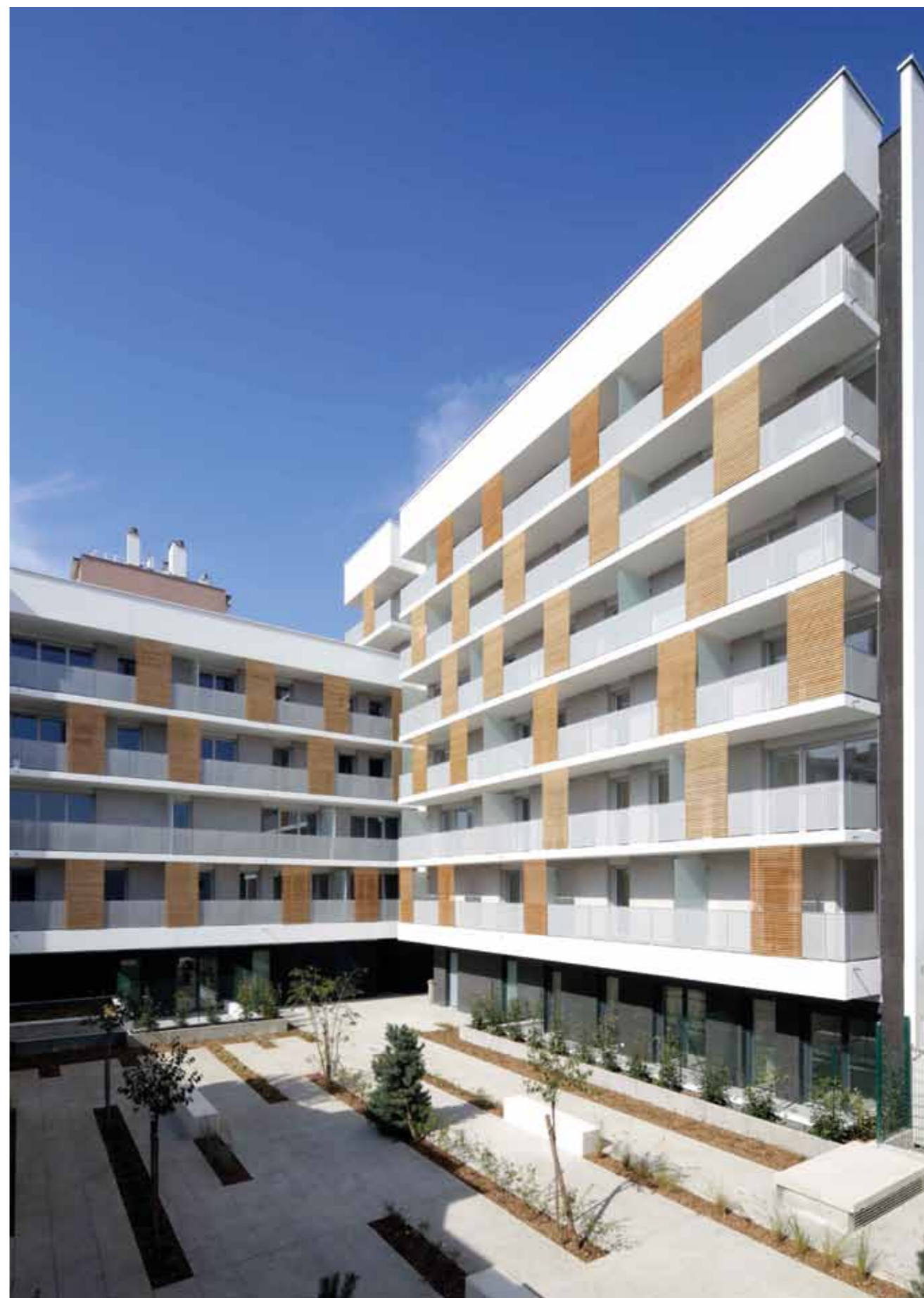




IVRY-SUR-SEINE
33 LOGEMENTS
LIVRAISON 2016

MO : OPH IVRY-SUR-SEINE
ENTREPRISE : 3LM
SDP : 2 350 M²
BUDGET : 3,8 M€ HT

CERTIFICATION H&E PROFIL A
RT 2012 -10%





PARIS XIV
MAISON DE LA CORÉE EN FRANCE
CITÉ UNIVERSITAIRE DE PARIS
CONCOURS 2015

MO : ASSOCIATION DE LA MAISON DE LA COREE
SDP : 5 500 M²
BUDGET : 17,5 M€ HT

DÉMARCHE ECO-CAMPUS - CERTIFICATION ENVIRONNEMENTALE
DU BÂTIMENT H&E ET/OU BREEAM



PARIS XV
RÉSIDENCE POUR ÉTUDIANTS
119 CHAMBRES
CONCOURS 2015

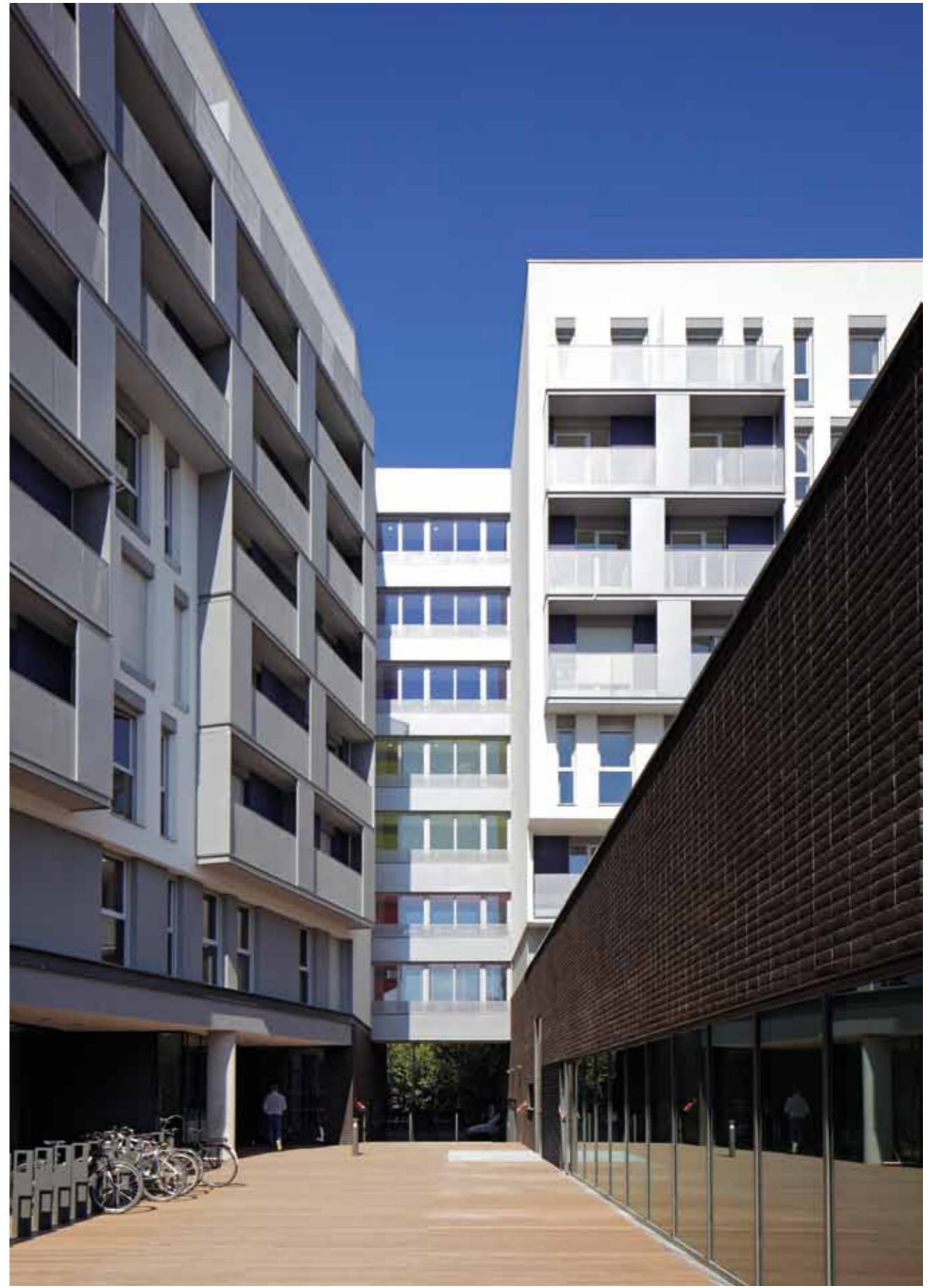
MO : GECINA
SDP : 3 067 M²
BUDGET : 5,7 M€ HT

CERTIFICATION H&E PROFIL A,
LABEL EFFINERGIE +, PLAN CLIMAT DE LA VILLE DE PARIS,
LABEL BIOSOURCÉ BÂTIMENT

GENTILLY
RÉSIDENCE ÉTUDIANTE
284 LOGEMENTS
& GYMNASSE & BUREAUX
LIVRAISON 2015

MO : EIFFAGE IMMOBILIER
ENTREPRISE : EIFFAGE CONSTRUCTION
SHON : 14 200 M²
BUDGET : 18 M€ HT

LABEL BBC POUR LA RÉSIDENCE ET LES BUREAUX,
CERTIFICATION NF LOGEMENTS DEMARCHE HQE
POUR LA RÉSIDENCE





CACHAN
81 LOGEMENTS
LIVRAISON 2015

MO: COGEDIM
ENTREPRISE : CBC
SHON: 5 600 M²
BUDGET : 7.4 M€ HT

LABEL BBC EFFINERGIE+ & CERTIFICATION NF
LOGEMENTS DEMARCHE HQE



MORANGIS
66 LOGEMENTS
LIVRAISON 2015

MO : TOIT ET JOIE
ENTREPRISE : CBC
SHON : 5 900 M²
BUDGET : 8 M€ HT

CERTIFICATIONS H&E PROFIL A,
LABEL BBC EFFINERGIE+



IVRY-SUR-SEINE
146 LOGEMENTS
LIVRAISON 2014

MO : BNP PARIBAS / I3F / LOGIS TRANSPORT / CITANIA
SHON : 13 050 M²
BUDGET : 18 M€ HT

CERTIFICATIONS QUALITEL ET H&E PROFIL A,
LABEL BBC EFFINERGIE





ROMAINVILLE
GYMNASE
LIVRAISON 2012

MO : VILLE DE ROMAINVILLE
ENTREPRISE: SYLVAMETAL
SDP: 3 900 M²
BUDGET : 6 M€ HT





PARIS XIII
42 LOGEMENTS
LIVRAISON 2012

MO: RIVP
ENTREPRISE : DEMATHIEU BARD
SDP : 3 553 M²
BUDGET : 6,1 M€ HT

CERTIFICATIONS QUALITEL ET H&E PROFIL A,
LABEL BBC EFFINERGIE



VILLEJUIF
**98 LOGEMENTS ÉTUDIANTS
& 29 LOGEMENTS
& COMMERCES**
LIVRAISON 2012

MO : SADEV 94
ENTREPRISE : DEMATHIEU BARD
SDP : 7 200 M²
BUDGET : 10.5 M€ HT

CERTIFICATION QUALITEL ET H&E PROFIL A,
LABEL THPE 2005

VGA&A / EPDC
**D'AUTRES
RÉFÉRENCES**
2007-2018



TRAPPES
42 LOGEMENTS

Livraison 2017
MO : Arche Promotion
Arcade Développement
SDP : 2 421 M²
Budget : 3,7 M€ HT
H&E Profil A



LES LILAS
119 LOGEMENTS + COMMERCES

Concours 2017
MO : ICF La Sablière
SDP : 7 300 M²
Budget : 10,7 M€ HT
H&E et RT 2012 -10%



FRESNES
62 LOGEMENTS

Concours 2016
MO : Valophis Habitat
SDP : 3 896 M²
Budget : 6,12 M€ HT
NF Habitat HQE® / RE 2012 -10%



BEZONS
66 LOGEMENTS

Concours 2016
MO : Foncière Logement
SDP : 5 212 M²
Budget: 8,5 M€ HT
H&E Profil A



MONTIGNY-LES CORMEILLES
GROUPE SCOLAIRE

Concours 2016
Ville de Montigny-les-Cormeilles /
SARRY 78
SU : 4 000 M²
Budget : 7,3 M€ HT



NEUILLY-SUR-MARNE
117 LOGEMENTS ET UNE CRÈCHE

Concours 2015
MO : Grand Paris Habitat / Efidis
SDP : 10 077 M²
Budget 12,8 M€ HT
H&E Profil A / RT 2012 -20%



CRÉTEIL
73 LOGEMENTS

Concours Lauréat 2015
Non réalisé
MO : Valophis Habitat
SDP: 5 029 M²
Budget : 7,2 M€ HT
RT 2012



LES MUREAUX
76 LOGEMENTS

Études 2013
MO : Icade Promotion
SDP : 5 300 M²
Budget : 7,4 M€ HT
RT 2012



NANTERRE
**CENTRE CULTUREL
ET MÉDICO-SOCIAL**

Livraison 2007
MO : Ville De Nanterre
SDP : 1500 M²
Budget : 3 M€ Ht

PUBLICATION

Production : Valero Gadan Architectes
& Associés et EPDC

Coordination : Nathalie Diebold,
Françoise Grabli et Mehdi Ghiati

Design graphique : Sylvain Enguehard

Impression : Ingoprint, Barcelone

**Valero
Gadan** & associés
Architectes

17 rue du Pont aux Choux - 75003 Paris
Téléphone : 01 44 78 05 50
Email : vga@valerogadan.fr
www.valerogadan.fr



ÉTUDES
PLURIDISCIPLINAIRES
ET CONSEILS

23 Rue Raspail - 94200 Ivry-sur-Seine
Téléphone : 01 49 87 04 90
Email : contact@epdc.fr
www.epdc.fr