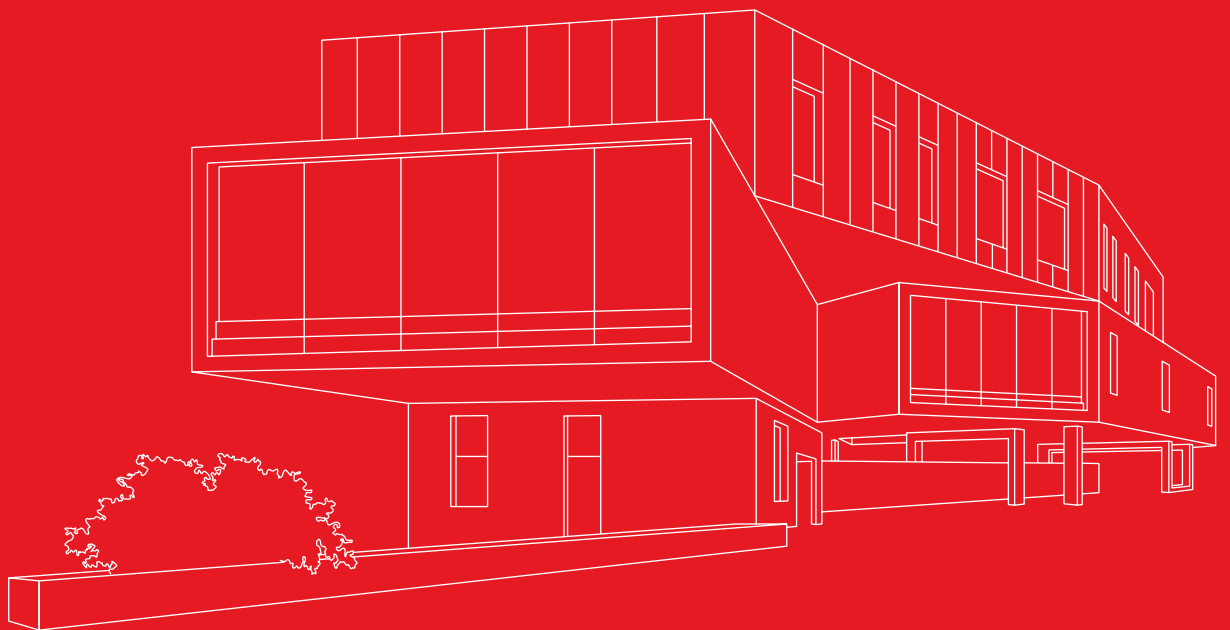


epdc

ÉTUDES PLURIDISCIPLINAIRES
ET CONSEILS



En couverture :
Médiathèque - Choisy-le-Roi
Architecte : Brenac et Gonzalez

— « *On met en œuvre de la pierre, du bois, du ciment ; on en fait des maisons, des palais ; c'est de la construction. L'ingéniosité travaille. Mais, tout à coup, vous me prenez au cœur, vous me faites du bien, je suis heureux, je dis : c'est beau* »

LE CORBUSIER

"Vers une architecture" éd. G. Crès (1924)



© œuvre : Joël Normand - Fondateur d'epdc

*Le Corbusier, qui ouvre cette présentation, n'a évidemment pas tout dit sur la ville et sur l'homme, mais lorsque Joël Normand fonde **epdc**, il y a maintenant 20 ans, c'est avec la volonté de créer un bureau d'études qui soit au service de cette pensée-là.*

Un bureau d'études qui relève tous les défis techniques en défendant le goût de l'architecture, du paysage et de l'insertion urbaine. Un bureau d'études qui soit au service des collectivités, des architectes, des entreprises et de leurs habitants usagers.

*Depuis, **epdc** a grandi. Nous avons développé notre capacité d'intervention et de réactivité, nos compétences, pour maîtriser toujours mieux tous les aspects de la maîtrise d'œuvre.*

Mais nous avons gardé, chevillé au corps, la même volonté urbanistique. Elle continue de nous animer aujourd'hui, avec humilité et détermination.

ROMAN CIVIT
Président d'epdc



UN ACTEUR RECONNU

Notre bureau d'études tous corps d'état est un acteur reconnu dans l'acte de construire.

Nos intentions techniques intègrent très en amont les besoins et contraintes des pouvoirs locaux et des acteurs privés : bâtir une ville plurielle, durable, accessible et connectée.

Au vu de nos enjeux communs sur les vingt-cinq prochaines années, nous pensons qu'il est nécessaire de **créer des passerelles** entre les acteurs du bâtiment. Et c'est ce que nous faisons : proposer des partenariats intelligents aux professionnels de la construction, pour apporter des solutions opérationnelles pertinentes.

— « epdc, depuis sa création, est animé par une dimension citoyenne de son métier : réaliser des projets architecturaux bien conçus, aboutissements d'un travail d'équipe au service d'un collectif »

JOËL NORMAND
Fondateur d'epdc

PLUS PROCHE, PLUS RÉACTIF, PLUS EFFICACE

epdc a étendu ses domaines de compétences pour répondre au mieux à l'élargissement des besoins des maîtres d'ouvrage publics ou privés. Aujourd'hui, **trois bureaux d'études** sont partenaires :

epdc



Études Pluridisciplinaires et Conseils

Nous accompagnons un projet depuis sa définition jusqu'à la réception de l'ouvrage : diagnostic des besoins, préconisation de solutions techniques et de partenaires pertinents, suivi des travaux.

mebi



Moyens d'Études pour le Bâtiment et l'Industrie

L'économiste est un acteur majeur de l'acte de construire. Nous interprétons l'économie du projet comme la recherche du meilleur coût global. Nous intervenons majoritairement sur les marchés publics, en neuf ou en réhabilitation.

ieti

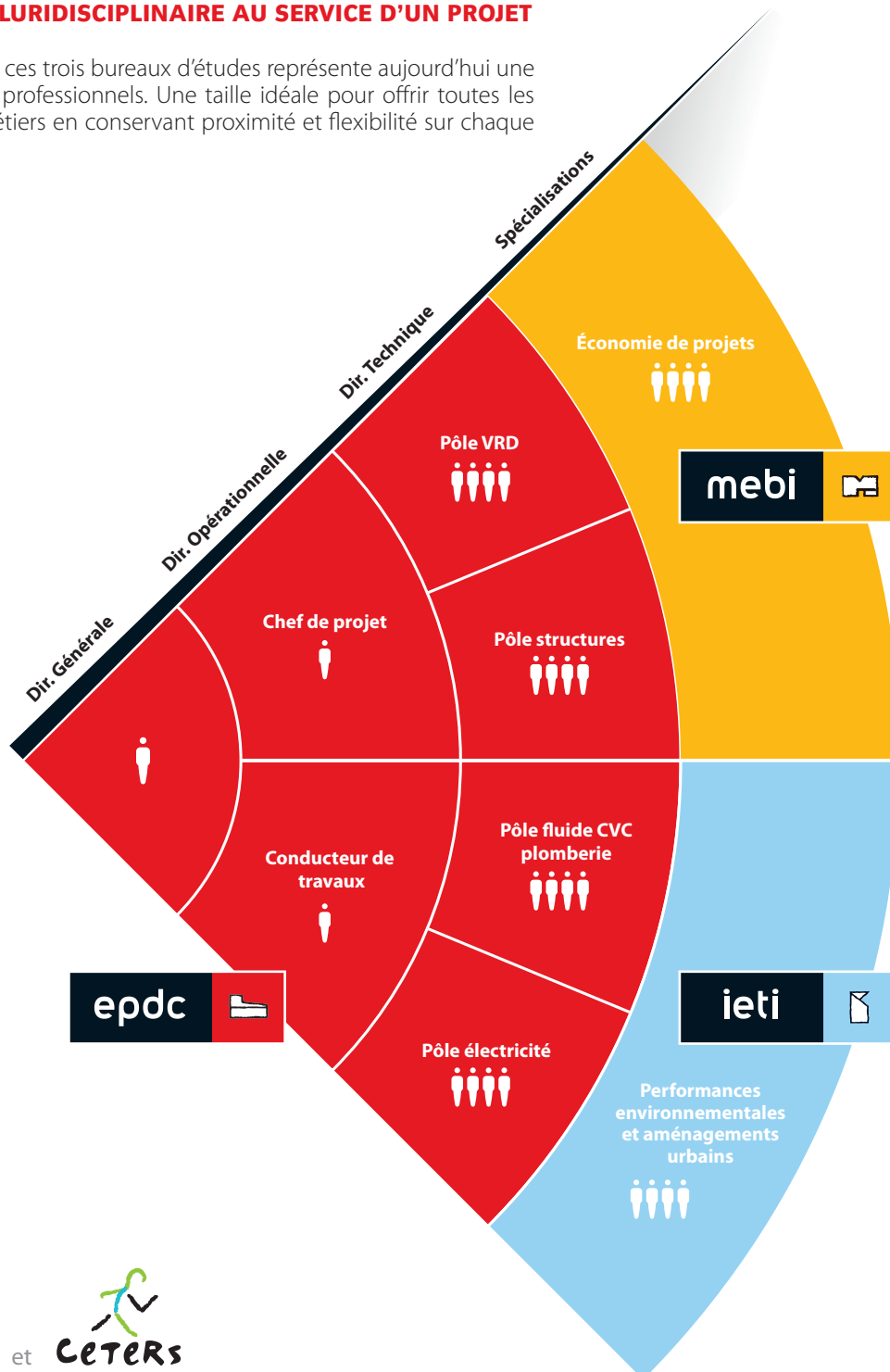


Ingénierie de l'Environnement et des Techniques Innovantes

Nous conseillons et accompagnons les architectes et maîtres d'ouvrages dans leur choix de conception afin de répondre aux enjeux environnementaux.

UNE ÉQUIPE PLURIDISCIPLINAIRE AU SERVICE D'UN PROJET

Le partenariat de ces trois bureaux d'études représente aujourd'hui une cinquantaine de professionnels. Une taille idéale pour offrir toutes les compétences métiers en conservant proximité et flexibilité sur chaque projet.



Certifications :



et

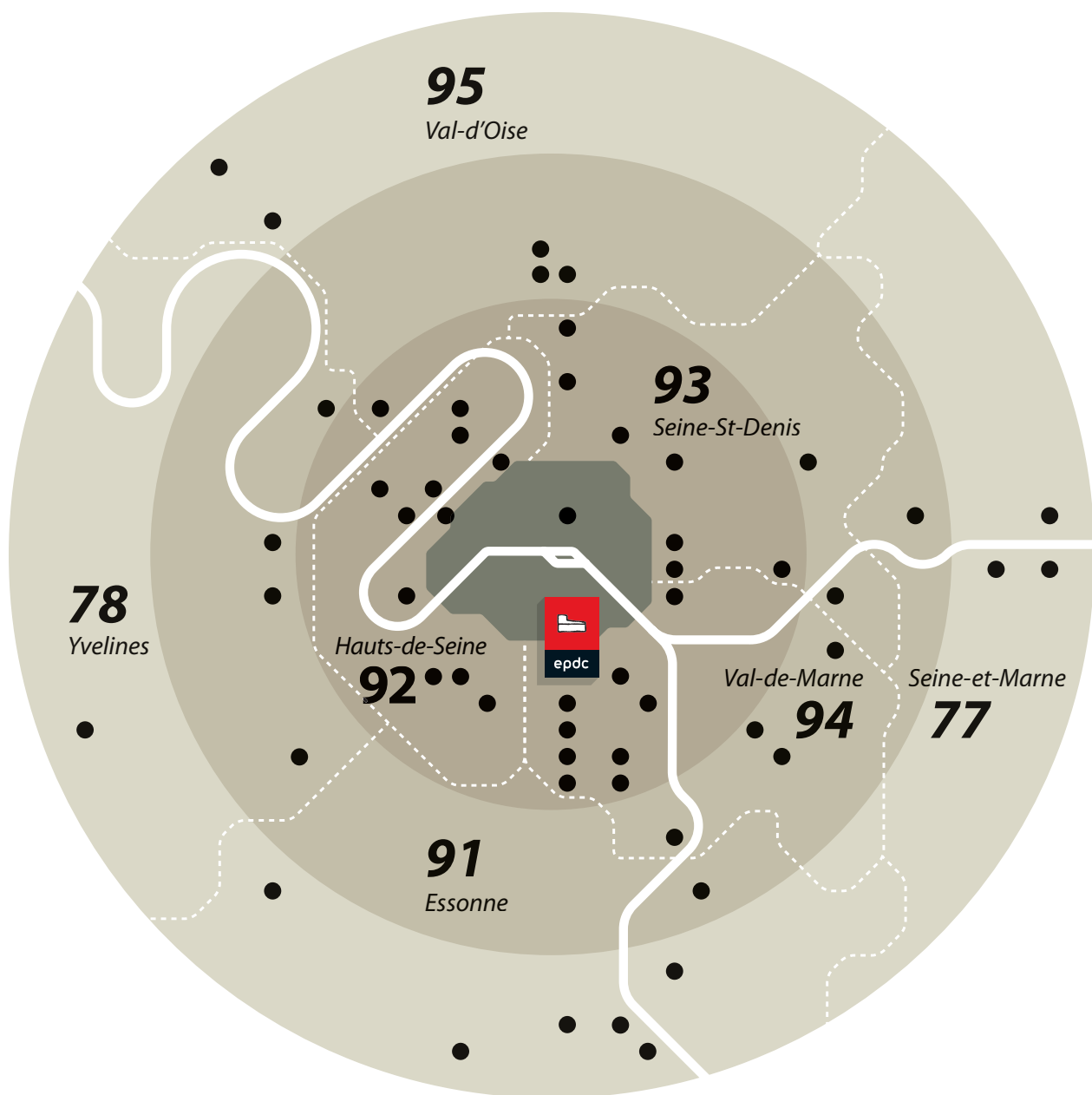


AU CŒUR DES ENJEUX DU GRAND PARIS

Après le travail produit par dix grandes équipes d'architectes, les différents chantiers d'un nouveau développement de la région capitale sont ouverts, guidés par une idée forte, celle de lutter contre l'étalement urbain. Dans ce cadre, le projet du Grand Paris Express, avec ses 205 km de nouvelles lignes de métro automatique et ses gares.

— « *Le Grand Paris des transports insiste pour rechercher une plus grande densification autour des gares. Tous les aménagements et les constructions sont à imaginer autour de ces axes de mobilité... et par extension sur tous ces territoires. C'est un défi que nous sommes prêts à relever pour accompagner les collectivités* »

ROMAN CIVIT
Président d'epdc



Implanté depuis 20 ans dans le Val-de-Marne, **edpc** travaille aujourd'hui avec une grande diversité de collectivités et d'acteurs privés de la région parisienne.

● Réalisation du groupe edpc



**RELEVER
LES
DÉFIS
TECHNIQUES**

NOS DOMAINES DE COMPÉTENCE

L'AIDE À LA MAÎTRISE GLOBALE DES PROJETS

L'aide à la définition des besoins

- Études de faisabilité
- Assistance à l'établissement du programme

La validation des choix

- Contrôle de la faisabilité
- Avant-projet
- Études de réalisation

L'étude rationnelle de projet

- Études techniques
- Recherche et options technologiques
- Définition des critères de qualité et de durabilité des matériaux et équipements
- Optimisation du coût prévisionnel

Le suivi et la réalisation

- Direction des travaux
- Gestion financière, maîtrise des coûts
- Respects des délais (ordonnancement, pilotage, coordination)

LA CONCEPTION

- Diagnostics
- Estimation des travaux à toutes phases
- Études de projets de type HQE
- Rédaction des pièces écrites, techniques et administratives
- Élaboration des bordereaux quantitatifs
- Analyse des offres et mise au point des marchés
- Suivi économique des opérations

L'ASSISTANCE A MAÎTRISE D'OUVRAGE

(Diagnostics des patrimoines immobiliers)

- Aide à la gestion technique et économique des patrimoines grâce à un diagnostic global, accompagné d'un livret d'identité et d'entretien
- Reportages photos, plans et fiches techniques
- Estimation des travaux et phasage



— « *Les ouvrages, les systèmes deviennent de plus en plus intelligents et complexes. Pour être à la hauteur, trouver les bonnes réponses, la qualité du travail d'équipe est plus que jamais un enjeu central* »

ALAIN MATHONAT
ingénieur INSA, directeur général d'epdc

IMAGINER DE NOUVEAUX ESPACES URBAINS

epdc regroupe en son sein toutes les compétences indispensables à la bonne réalisation des études d'infrastructures, de voiries, de réseaux d'assainissement, d'aménagements urbains et sportifs.

AMÉNAGEMENTS EXTÉRIEURS : UNE QUALITÉ RENFORCÉE

Respect du milieu architectural, intégration dans le paysage urbain, sécurité des usagers, dimension environnementale, performance, technicité et souci de pérennité des ouvrages sont autant d'éléments pris en compte dans la réalisation de nos projets de VRD.

ESPACES VERTS : UNE ATTENTION PARTICULIÈRE

En milieu urbain, les espaces verts jouent un grand rôle pour l'amélioration du cadre de vie. Nous y apportons une attention toute particulière, depuis l'assistance dans la mise en place des documents d'objectifs NATURA 2000 en passant par le rôle de conseil auprès des architectes paysagistes et maîtres d'ouvrage dans le choix des espèces plantées, jusqu'à la mise en place de réunions de concertation autour de projets d'itinéraires de randonnées. Un seul objectif au final : pérenniser l'aménagement conçu et l'inscrire au mieux dans le site.

LE PARC DES CORMAILLES

Ville d'Ivry

Le parc, par la qualité et la sobriété des formes, des matières et des matériaux, exprime un subtil travail sur les échelles de perception. Ici s'articulent dans un ensemble cohérent, l'échelle intime des jardins thématiques, l'échelle locale du parc dans ses relations au quartier et l'échelle du paysage avec ses vues lointaines sur l'horizon métropolitain.

PAYSAGISTE Agence Ter

PROGRAMME Création d'un parc paysager départemental, comprenant plusieurs bâtiments (le pavillon d'accueil, le pavillon des jardiniers, le pavillon des gourmets, le pavillon des marionnettes)

MONTANT 10 M€ H.T.

MISSION EPDC BET VRD, Économiste



PRIX DU PAYSAGE 2007

© Agence Ter - Photographes : Yves Marchand & Romain Meffre

— « *Aider les collectivités à faire naître de nouveaux espaces urbains, où les performances techniques sont au service du mieux vivre des usagers* »

ROMAN CIVIT
Président d'epdc

DÉFENDRE LES ŒUVRES ARCHITECTURALES

Nous osons défendre une œuvre architecturale dès lors qu'elle est pertinente en tant que projet social. Nous aimons nous investir sur des constructions respectant l'histoire et la mémoire d'un site, cohérentes avec leur paysage, créatives, porteuses de sens et d'émotion, fédératrices et durables. Nous gardons par exemple à l'esprit les œuvres de Le Corbusier ou de Renaudie, qui ont révolutionné l'histoire de l'architecture du logement social.

— « *J'aime l'idée que, comme chez les Hommes, il n'y ait pas de série dans le bâtiment. Chaque construction est un prototype* ».

JOËL NORMAND
Fondateur d'epdc

GRUPE SCOLAIRE DE BAILLY-ROMAINVILLIERS

SAN du Val d'Europe

Le groupe scolaire devait être porteur d'une identité forte, à l'articulation des tissus d'habitat et des équipements publics paysagers.

Ses deux façades principales et sa volumétrie générale ont un impact visuel sensible sur l'image du quartier.

Faisant partie d'une polarité d'équipements regroupés de part et d'autre de la RD 406, le groupe scolaire articule deux échelles :

- une petite échelle sur la desserte intérieure, la grande avenue Nord-Ouest.
- une échelle plus grande en rapport avec le parc urbain les aménagements sportifs et la trame verte.

ARCHITECTE	Atelier d'Architecture et d'Urbanisme M. et P. Boudry
PROGRAMME	Construction d'un groupe scolaire de 12 classes, d'un gymnase et d'un restaurant scolaire.
MONTANT	4 M€ H.T.
MISSION EPDC	BET VRD, Économiste



© Atelier d'Architecture et d'Urbanisme M. et P. Boudry

DÉFENDRE UN COÛT GLOBAL

Le meilleur coût ne signifie pas toujours l'investissement le plus bas. La construction la plus économique est celle qui offre le coût global le plus performant : une combinaison judicieuse entre investissement et frais de maintenance pour le meilleur fonctionnement à long terme.

Le coût global intègre aussi la consommation énergétique, l'impact environnemental, le coût de la déconstruction. Pour offrir la meilleure réponse technique à ces calculs complexes, **epdc** combine ingénieurs généralistes (chef de projets, conducteurs de travaux) et ingénieurs spécialistes des structures, de la ventilation, des voiries...

CONSTRUCTION D'UN BOULODROME

Ville de Meaux

Ce projet présentait des contraintes économiques inhabituelles. Défi budgétaire remporté par **epdc** en respectant l'œuvre architecturale et sans sacrifier la qualité des matériaux. En extérieur : un bardage ondulé posé comme une peau sur une ossature métallique, un calepinage soigné des panneaux, des tôles sans découpe posées dans leur hauteur maximum, et des panneaux polycarbonate. En intérieur, un traitement minimaliste, façon loft industriel : un volume central en panneaux OSB, une inertie thermique assurée par l'isolation de la toiture et un sol stabilisé.

ARCHITECTE	Chartier – Dalix architecte
PROGRAMME	Boulodrome couvert de 3500 m ² , aménagements de parkings
MONTANT	1,63 M€ H.T.
MISSION EPDC	BET TCE, Économiste

— « *Est-ce que poser une moquette premier prix dans les communs d'un logement HLM est la solution la plus économique ?*

À l'investissement : peut-être. À long terme : non. Quand nous construisons un gymnase, nous prenons en compte les chocs infligés au sol, le nombre de douches par jour, etc. Nous raisonnons en terme de coût global d'un ouvrage »

ALAIN MATHONAT

ingénieur INSA, directeur général d'epdc



VISER L'EFFICACITÉ ENVIRONNEMENTALE

DE NOUVELLES EXIGENCES

Le secteur du bâtiment consomme 40% de l'énergie et produit 25% des émissions de gaz à effet de serre (GES) de toute l'industrie française.

Pour contenir cet impact, les pouvoirs publics cherchent à réduire de façon importante les consommations d'énergie, avec l'objectif de diviser par quatre les émissions de GES à l'horizon 2050.

Dans ce cadre, la réglementation thermique 2012 (cf. la loi sur la mise en œuvre du Grenelle de l'Environnement) prévoit que toutes les constructions neuves présentent désormais, en moyenne, une consommation d'énergie primaire inférieure à 50 kWh/m²/an. On parle alors de Bâtiment Basse Consommation (BBC), passif ou à énergie positive, c'est à dire qui produit plus d'énergie qu'il n'en faut pour satisfaire ses besoins de fonctionnement.

DES ÉQUIPES À LA HAUTEUR DES ENJEUX

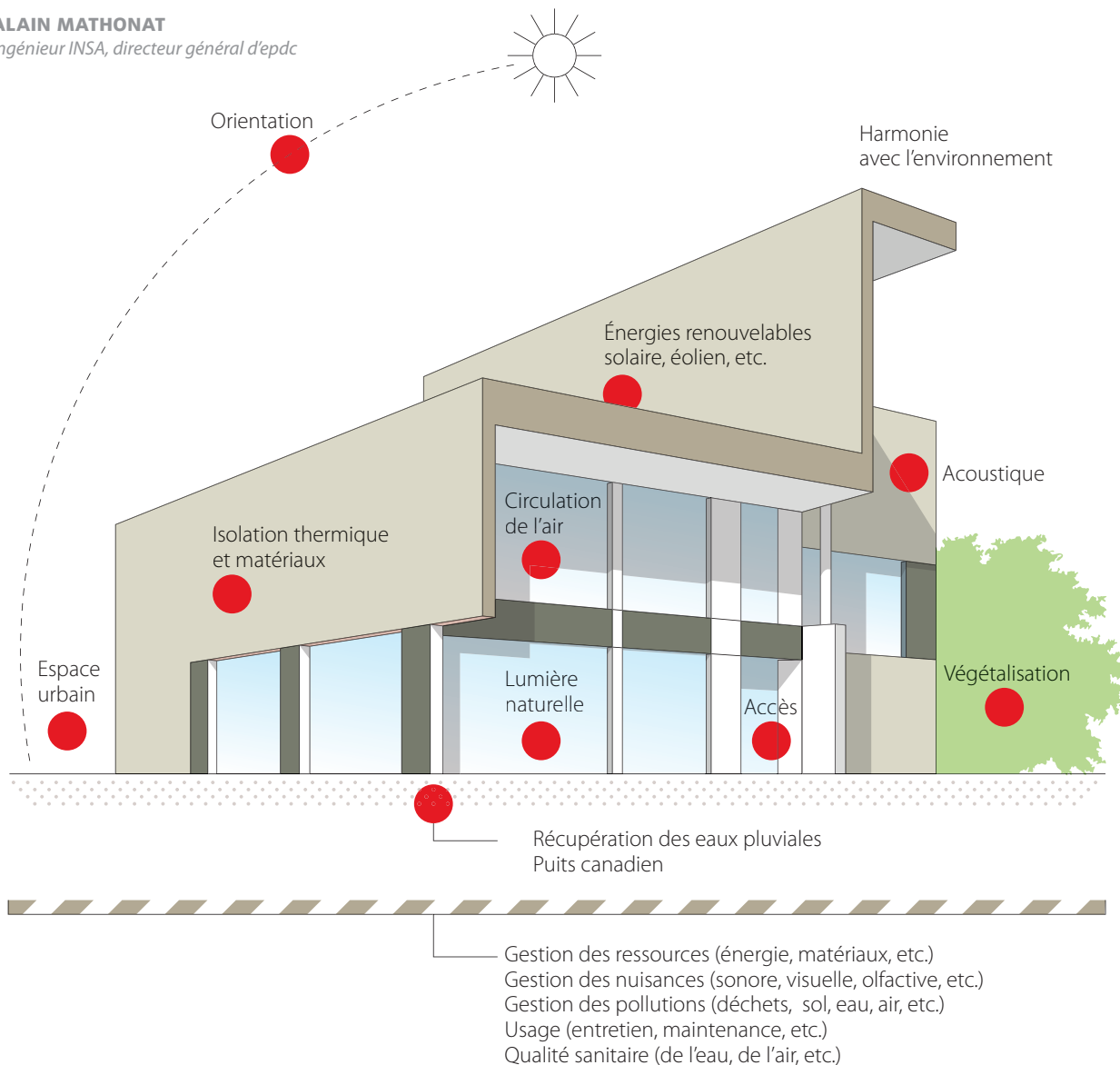
Nos équipes se forment en continu sur ces sujets, consultent les publications de recherche et mènent **une veille régulière sur les innovations** (isolants, éoliennes, pompes à chaleur, puits canadiens, panneaux photovoltaïques, systèmes de cogénération, etc...).

La collaboration avec les architectes commence dès la conception des plans. **epdc** met en interaction ses équipes CVC (Chauffage, Climatisation, Ventilation), ses ingénieurs thermiques et **ses experts des démarches de Haute Qualification Environnementale**.

epdc réfléchit aussi à des bâtiments demandant moins d'énergie à la fabrication. En VRD, epdc apporte des solutions opérationnelles en matière de **gestion de l'eau** (rétention, récupération, stockage, réutilisation pour l'arrosage ou le nettoyage public), en termes de **réutilisation de matériaux** (de démolition par exemple), d'éclairage public (à énergie solaire ou à LED) et de **réintroduction d'espaces verts** pour une meilleure qualité environnementale.

— « Construire des logements durables et économes en énergie est une priorité économique et sociale. En maîtrisant les techniques de la construction passive ou même à énergie positive, nous engageons notre responsabilité auprès de nos partenaires pour lutter contre la précarité énergétique »

ALAIN MATHONAT
ingénieur INSA, directeur général d'epdc





**LOGEMENTS,
AMÉNAGEMENTS,
ÉQUIPEMENTS
PUBLICS OU PRIVÉS...
À VIVRE**

BOULEVARD KELLERMANN

75 Paris 13^e
RIVP

ARCHITECTE
Agence Valéro Gadan

PROGRAMME
Habitat / Logements

MONTANT
6,3 M€ H.T.

MISSION EPDC
BET TCE, Économiste



AVENUE DE CLAYE

77 Chelles
Marne et Chanteraine Habitat

ARCHITECTE
Tecnova Architecture

PROGRAMME
Habitat / Logements

MONTANT
7,3 M€ H.T.

MISSION EPDC
BET TCE, Économiste



**RÉSIDENCE SQUARE
MONTMIRAIL**

77 La Ferté sous Jouarre
OPH de Seine et Marne

ARCHITECTE
Architecture Études Création

PROGRAMME
Habitat / Logements

MONTANT
4,23 M€ H.T.

MISSION EPDC
BET TCE, Économiste mandataire





Solutions énergétiques économes et dispositifs techniques innovants pour cet immeuble neuf d'habitation.

ARCHITECTE Bruno Rollet
PROGRAMME Habitat / Logements
MONTANT 4,3 M€ H.T.
MISSION EPDC BET TCE, Économiste

LE CANDIDE

94 Vitry
 OPH de Vitry-sur-Seine



PRIX « BAS CARBONE EDF »



ARCHITECTE Daquin & Ferrière Architecture
PROGRAMME Habitat / Logements
MONTANT 10,5 M€ H.T.
MISSION EPDC BET TCE, Économiste

PARC CORBRION

77 Mitry Mory
 OPH de Seine-et-Marne



**HABITAT &
 ENVIRONNEMENT**

ZAC DES BORDS DE SEINE

92 Asnières-sur-Seine
OPDH des Hauts-de-Seine

ARCHITECTE
Agence Sepra

PROGRAMME
Habitat / Logements

MONTANT
6 M€ H.T.

MISSION EPDC
BET TCE, Économiste



QUARTIER DES VEZOUS

92 Clamart
Clamart Habitat

ARCHITECTE
Agence Po & Po

PROGRAMME
Habitat / Logements

MONTANT
4 M€ H.T.

MISSION EPDC
BET TCE, Économiste



RUE DU FORT

93 Noisy-le-Sec
Groupe I3F

ARCHITECTE
Jean-Claude Bréhier

PROGRAMME
Habitat / Logements

MONTANT
5,4 M€ H.T.

MISSION EPDC
BET TCE, Économiste





Programme mixte. 276 logements, un centre d'art, un centre d'insertion par le travail.

ARCHITECTE Agence Daquin Ferrière
Agence 3A IDF

PROGRAMME Habitat / Logements

MONTANT 20,45 M€ H.T.

MISSION EPDC BET TCE, Économiste

ZAC DE LA CERISAIE

94 Fresnes
Valophis Habitat



ARCHITECTE
Agence 3A IDF

PROGRAMME
Habitat / Logements

MONTANT
6,45 M€ H.T.

MISSION EPDC
BET TCE, Économiste

**RÉSIDENCE ÉTUDIANTE
(152 LOGEMENTS)**

94 Fresnes
Groupe I3F

RUE JULES FERRY

93 Noisy-le-Grand
France Habitation

ARCHITECTE
Agence RVA

PROGRAMME
Habitat / Logements

MONTANT
7,5 M€ H.T.

MISSION EPDC
BET TCE, Économiste



QUARTIER PASTEUR

94 Limeil-Brevannes
Expansiel Promotion

ARCHITECTE
Gérard de Cussac

PROGRAMME
Habitat / Logements

MONTANT
12,68 M€ H.T.

MISSION EPDC
BET TCE, Économiste



ZAC DU CHAPERON VERT

94 Arcueil
Expansiel Promotion



ARCHITECTES
Agence Chartier Dalix

PROGRAMME
Habitat / Logements

MONTANT
5,5 M€ H.T.

MISSION EPDC
BET TCE, Économiste





Construction de 121 logements sociaux répartis sur quatre bâtiments avec la création d'un cheminement paysager au sein de l'ensemble immobilier. Certification H&E profil A - Label BBC.

ARCHITECTE Agence Daquin Ferrière
Agence A+ Samuel Delmas

PROGRAMME Habitat / Logements

MONTANT 15,7 M€ H.T.

MISSION EPDC BET TCE, Économiste

ZAC LÉNINE

94 Gentilly
OPALY



ARCHITECTE Jean-François Nicol

PROGRAMME Habitat / Logements

MONTANT 7 M€ H.T.

MISSION EPDC BET TCE, Économiste

CITÉ DES BRIGADIÈRES

95 Bezons
Logirep

QUARTIER DE MANCHESTER

08 Charleville-Mézières
Ville de Charleville-Mézières

URBANISTE
Agence François Daune

PAYSAGISTE
Agence Phusis

PROGRAMME
Aménagements / VRD

MONTANT
4,41 M€ H.T.

MISSION EPDC
BET VRD



DALLE FOGÈRES SUD ZAC PORTE DES LILAS

75 Paris 20^e
SEMAVIP

ARCHITECTE
Yves Brangier

PAYSAGISTE
Ah Ah Paysagiste
Catherine Aubel

PROGRAMME
Équipements sportifs,
Aménagements / VRD

MONTANT
2 M€ H.T.

MISSION EPDC
BET TCE, VRD, Économiste



AVENUES SMITH CHAMPION ET VAL DE BEAUTÉ

94 Nogent-sur-Marne
Communauté d'Agglomération
de la Vallée de la Marne

PAYSAGISTE
SLG

PROGRAMME
Aménagements / VRD

MONTANT
2,8 M€ H.T.

MISSION EPDC
BET VRD





Restructuration de la ZAC pour favoriser son développement, avec notamment la construction d'une façade de tertiaire le long de l'A86 tout en préservant la vocation globalement industrielle en bords de Seine.

ZAC DES GUILLERAIES

92 Nanterre
SEMNA

PAYSAGISTE Agence Base
PROGRAMME Aménagements / VRD
MONTANT 6,4 M€ H.T.
MISSION EPDC BET VRD, Mandataire



PAYSAGISTE
Agence Ter
PROGRAMME
Aménagements / VRD
MONTANT
10 M€ H.T.
MISSION EPDC
BET VRD, Économiste

PARC DES CORMAILLES

94 Ivry-sur-Seine
Conseil Général du Val-de-Marne /
Sadev 94



CENTRE-VILLE

77 Torcy
Ville de Torcy

CONCEPTION

epdc

PROGRAMME

Aménagements / VRD

MONTANT

2,8 M€ H.T.

MISSION EPDC

Maître d'Œuvre, BET VRD

**BOULEVARD DU GÉNÉRAL
DE GAULLE**

78 Conflans-Sainte-Honorine
Ville de Conflans-Sainte-Honorine

CONCEPTION

epdc

PROGRAMME

Aménagements / VRD

MONTANT

0,3 M€ H.T.

MISSION EPDC

Maître d'œuvre, BET VRD

QUARTIER DE LA NOUE

93 Montreuil-sous-Bois
Ville de Montreuil-sous-Bois

PAYSAGISTE

Agence HYL

PROGRAMME

Aménagements / VRD

MONTANT

8 M€ H.T.

MISSION EPDC

BET VRD

CIMETIÈRE INTERCOMMUNAL

93 Tremblay-en-France
SEAPFA

CONCEPTION

epdc

PROGRAMME

Aménagements / VRD

MONTANT

1,8 M€ H.T.

MISSION EPDC

Paysagiste, BET VRD

**PLATE-FORME LOGISTIQUE
DE SOGARIS**

94 Rungis
Sogaris

ARCHITECTE

Franck Hammoutène

PROGRAMME

Aménagements paysagers / VRD

MONTANT

5,77 M€ H.T.

MISSION EPDC

BET VRD



Création de squares et d'une promenade en bord de Seine, réaménagement des voies, création d'une liaison vers le centre-ville.

URBANISTE Bruno Fortier
PAYSAGISTE Pena & Pena
PROGRAMME Aménagements / VRD
MONTANT 80,85 M€ H.T.
MISSION EPDC BET VRD

ZAC IVRY CONFLUENCE

94 Ivry-sur-Seine
 Sadev 94



PROGRAMME
 Aménagements / VRD
MONTANT
 3,35 M€ H.T.
MISSION EPDC
 Maître d'œuvre, BET VRD

CARREFOUR DE LA RÉSISTANCE

94 Thiais
 Conseil Général du Val-de-Marne

**LYCÉES GASTON BACHELARD
ET LOUIS LUMIÈRE**

77 Chelles
Région Ile-de-France /
SAERP

ARCHITECTE
Atelier Isabelle Biro

PROGRAMME
Équipement scolaire

MONTANT
7,8 M€ H.T.

MISSION EPDC
BET TCE, Économiste



LYCÉE HENRI MATISSE

78 Trappes
Région Ile-de-France /
SEMAEST

ARCHITECTE
Atelier Isabelle Biro

PROGRAMME
Équipement scolaire

MONTANT
5,4 M€ H.T.

MISSION EPDC
BET TCE, Économiste



LYCÉE DU PARC DES LOGES

91 Évry
Région Ile-de-France /
Essonne Aménagement

ARCHITECTE
AA Malisan - Epicuria

PROGRAMME
Équipement scolaire

MONTANT
27,93 M€ H.T.

MISSION EPDC
Économiste





Construction du campus Science et Technologie de l'Information et de la Communication.

ARCHITECTE Agence Wilmotte
PROGRAMME Équipement scolaire
MONTANT 31,1 M€ H.T.
MISSION EPDC Économiste

CAMPUS STIC

06 Sophia Antipolis
Conseil Général des Alpes-Maritimes

ARCHITECTE
Atelier d'architecture
Pierre et Marjolijn Boudry
PROGRAMME
Équipement scolaire

MONTANT
3,2 M€ H.T.
MISSION EPDC
BET VRD, Économiste

LYCÉE ALEXANDRE DENIS

91 Cerny
Conseil Général de l'Essonne /
Essonne Aménagement

PROGRAMME
Équipement scolaire

MONTANT
0,7 M€ H.T.
MISSION EPDC
Maître d'œuvre, BET TCE,
Économiste

ÉCOLE LA FONTAINE

92 Courbevoie
Ville de Courbevoie

LYCÉE MARTIN LUTHER KING

92 Asnières-sur-Seine
Région Ile-de-France /
SAERP

ARCHITECTE
Gérard Buffière

PROGRAMME
Équipement scolaire

MONTANT
9,2 M€ H.T.

MISSION EPDC
BET VRD, Économiste



COLLÈGE DIDIER DAURAT

93 Le Bourget
Conseil Général de Seine-Saint-Denis

ARCHITECTE
Atelier Laurent Salomon

PROGRAMME
Équipement scolaire

MONTANT
16,85 M€ H.T.

MISSION EPDC
BET TCE, Économiste



LYCÉE GUSTAVE EIFFEL

93 Gagny
Région Ile-de-France /
Essonne Aménagement

ARCHITECTE
Marc Nicolas

PROGRAMME
Équipement scolaire

MONTANT
9 M€ H.T.

MISSION EPDC
BET TCE, HQE, Économiste





Construction d'un groupe scolaire maternel et élémentaire. Démarche HQE.

ARCHITECTE Agence A5A - Pierre Durand-Perdriel
PROGRAMME Équipement scolaire
MONTANT 8,356 M€ H.T.
MISSION EPDC BET TCE, Économiste

GROUPE SCOLAIRE DANIEL FÉRY

93 La Courneuve
 Ville de La Courneuve



ARCHITECTE Agence Chartier Dalix
PROGRAMME Équipement scolaire
MONTANT 12,4 M€ H.T.
MISSION EPDC BET TCE, Économiste

GROUPE SCOLAIRE ZAC IVRY CONFLUENCE

94 Ivry-sur-Seine
 Sadev 94

**GROUPE SCOLAIRE
DU COTEAU**

94 Cachan
Ville de Cachan

ARCHITECTE
Atelier d'architecture Pierre
et Marjolijn Boudry

PROGRAMME
Équipement scolaire

MONTANT
2,4 M€ H.T.

MISSION EPDC
BET TCE, Économiste



**GROUPE SCOLAIRE
JEAN MONNET**

94 Vincennes
Ville de Vincennes

ARCHITECTE
Atelier d'Architecture et d'Urbanisme
M. et P. Boudry

PROGRAMME
Équipement scolaire

MONTANT
9,8 M€ H.T.

MISSION EPDC
BET VRD, Économiste



COLLÈGE ÉMILIE DU CHÂTELET

95 Deuil-la-Barre
Conseil Général du Val-d'Oise

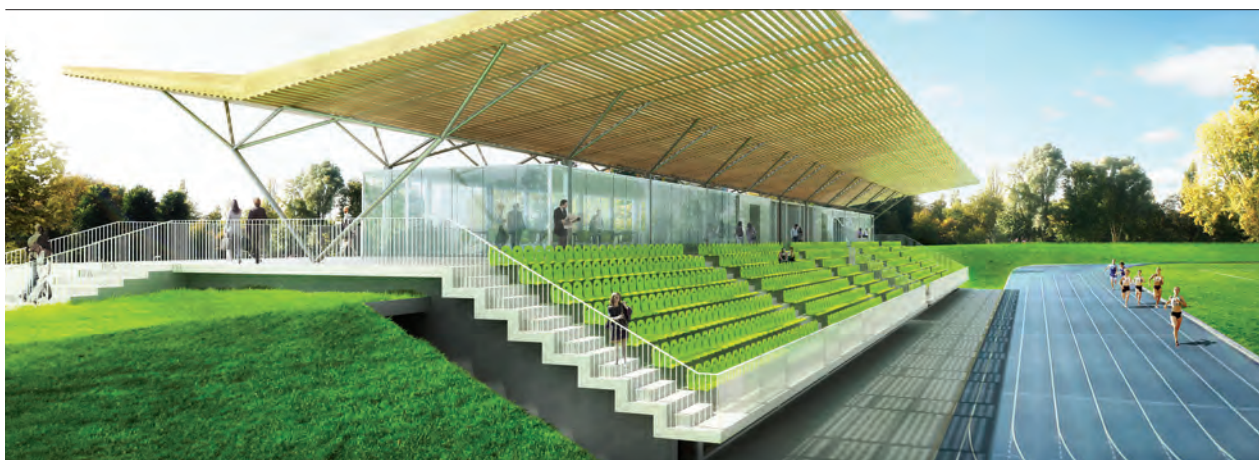
ARCHITECTE
Agence Riquier Sauvage

PROGRAMME
Équipement scolaire

MONTANT
8,8 M€ H.T.

MISSION EPDC
BET TCE, Économiste





Rénovation du complexe sportif comprenant 8 stades (football et rugby) avec la construction de tribunes couvertes de 1200 places, la réfection de la piste d'athlétisme et des terrains de sport. Mise en paysage et reboisement avec la reprise de l'éclairage. Démarche HQE.

ARCHITECTE Barthélémy Griño Architectes
PROGRAMME Équipement sportif
MONTANT 10 M€ H.T.
MISSION EPDC BET VRD, Économiste

STADE DE LA FAISANDERIE

77 Fontainebleau
Communauté de communes
pays-de-Fontainebleau



ARCHITECTE Chartier Dalix Architecte
PROGRAMME Équipement sportif
MONTANT 1,63 M€ H.T.
MISSION EPDC BET TCE, Économiste

BOULODROME COUVERT

77 Meaux
Ville de Meaux





**COMPLEXE SPORTIF
LA FONTAINE**

92 Antony
SEM 92

Deux gymnases, salle multi activités, locaux techniques, bureaux, vestiaires, club house, sur 5200 m². Bâtiment HQE.

ARCHITECTE Archi5
Tecnova
PROGRAMME Équipement sportif
MONTANT 9 M€ H.T.
MISSION EPDC BET TCE, Économiste

HARAS DE JARDY

92 Marnes-la-Coquette
Conseil Général des Hauts-de-Seine

PROGRAMME
Équipement sportif
MONTANT
5,4 M€ H.T.
MISSION EPDC
BET VRD





© Photo : Barthélémy Griño Architectes

Réalisation du stade et construction des tribunes.

ARCHITECTE Barthélémy Griño Architectes
PAYSAGISTE Agence Ter
PROGRAMME Équipement sportif
MONTANT 7,4 M€ H.T.
MISSION EPDC BET VRD

LES STADES DES BORDS DE SEINE

92 Nanterre
 Ville de Nanterre



ÉQUERRE D'ARGENT 2003
 MENTION SPÉCIALE



ARCHITECTE
 Agence Valéro Gadan
PROGRAMME
 Équipement sportif
MONTANT
 5,9 M€ H.T.
MISSION EPDC
 BET TCE, Économiste

GYMNASSE DU CENTRE-VILLE AVENUE DE VERDUN

93 Romainville
 Ville de Romainville



MÉDIATHÈQUE - ZAC DU PORT

94 Choisy-le-Roi
Sadev 94



Réalisation de la médiathèque et d'une salle de quartier. Aménagement des espaces extérieurs. Certification HQE.

ARCHITECTE Atelier Brenac & Gonzalez
PROGRAMME Équipements sociaux et culturels
MONTANT 7,8 M€ H.T.
MISSION EPDC BET TCE, Économiste

CENTRE SOCIAL ET DE SANTÉ DU PARC

92 Nanterre
Ville de Nanterre

ARCHITECTE Agence Valéro Gadan
PROGRAMME Équipements sociaux et culturels
et de santé
MONTANT 2,85 M€ H.T.
MISSION EPDC BET TCE, Économiste



© Photo : Patrick Muller



© SCAU architectes. Photo : Bruno Delamain

Le projet s'inscrit au cœur de la restructuration de deux halles industrielles du XIX^e siècle, le long de l'A86, et regroupe des bureaux, des laboratoires, des salles de formation et de documentation.

ARCHITECTE SCAU architectes
(Maxime Barbier, Bernard Cabannes, Luc Delamain,
François Gillard, Michel Macary, Aymeric Zublena)

PROGRAMME Équipement tertiaire

MONTANT 38,11 M€ H.T.

MISSION EPDC AMO

CITÉ DE L'EAU ET DE L'ASSAINISSEMENT

92 Colombes
SIAAP



ARCHITECTES
Mûrisserie Parent-Rachdi
Jean-François Parent & associés

PROGRAMME
Équipement tertiaire

MONTANT
2,4 M€ H.T.

MISSION EPDC
BET TCE, Économiste

RESTAURANT ADMINISTRATIF RUE REGNAULT

75 Paris 13^e
Ministère de l'Éducation
Nationale

**HALLE DU MARCHÉ
QUARTIER DES TARTERÊTS**

91 Corbeil-Essonnes
Ville de Corbeil-Essonnes

ARCHITECTE
Agence VEA

PROGRAMME
Équipement tertiaire

MONTANT
2,7 M€ H.T.

MISSION EPDC
BET TCE, Économiste



ZAC DES BARMONTS

94 Villejuif
Sadev 94

ARCHITECTE
François Leclerc et Valéro Gadan

PAYSAGISTE
Agence Ter

PROGRAMME
Équipement tertiaire

MONTANT
15 M€ H.T.

MISSION EPDC
BET TCE, Économiste



PARC TECHNOLOGIQUE

95 Montmagny
Communauté d'Agglomération
de la Vallée de Montmorency

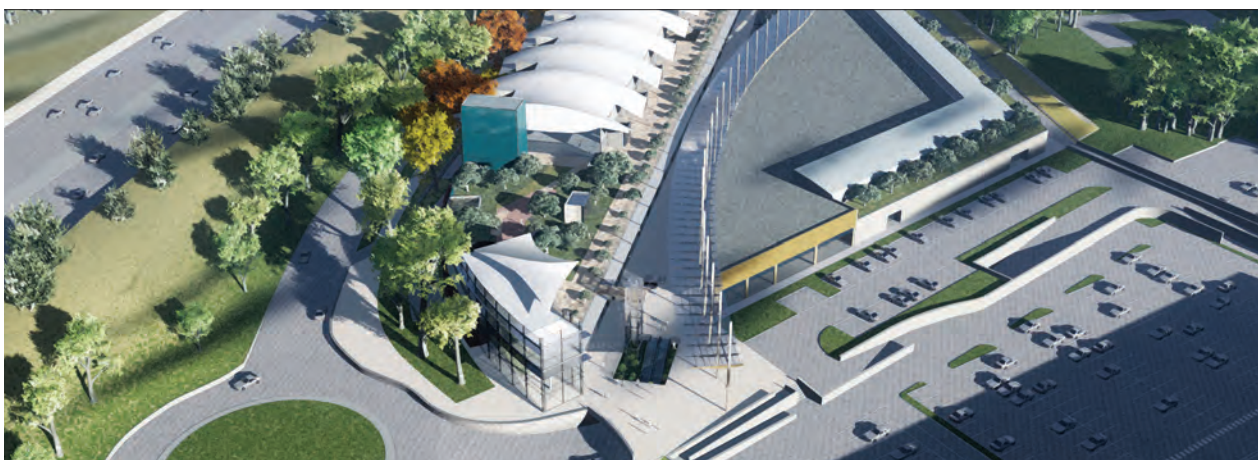
ARCHITECTE
Atelier Sansovini

PROGRAMME
Équipement tertiaire

MONTANT
3,2 M€ H.T.

MISSION EPDC
BET TCE, Économiste





Réalisation d'un parc d'activités commerciales et extension du parking du magasin.

ARCHITECTE Groupe 6
PROGRAMME Équipement tertiaire
MONTANT 38,6 M€ H.T.
MISSION EPDC BET VRD

CENTRE IKÉA

94 Villiers-sur-Marne
 Inter Ikéa Centre Bry



ARCHITECTE
 Agence Roubert Ravaux Clément
PROGRAMME
 Équipement tertiaire
MONTANT
 0,93 M€ H.T.
MISSION EPDC
 BET TCE, Économiste

BÂTIMENT DES DOUANES

75 Paris 13^e
 Port Autonome de Paris



EHPAD HARMONIE

94 Boissy-Saint-Léger
SEDP /
CAS de la Ville de Paris

Restructuration de l'EHPAD comprenant la transformation des chambres avec accessibilité PMR, la mise en conformité des installations techniques, le désamiantage, la rénovation des parements de façades pour améliorer l'isolation par l'extérieur et la création d'une unité de vie protégée destinée aux personnes atteintes de la maladie d'Alzheimer. Conduite en site occupé. Démarche HQE.

ARCHITECTE Atelier d'Architecture et d'Urbanisme M. et P. Boudry
PROGRAMME Équipement de santé
MONTANT 7,3 M€ H.T.
MISSION EPDC BET TCE, Économiste

RÉSIDENCE POUR PERSONNES ÂGÉES SAINTE-ÉMILIE

92 Clamart
Résidence Sainte-Émilie

ARCHITECTE Atelier d'Architecture et d'Urbanisme
M. et P. Boudry
PROGRAMME Équipement de santé

MONTANT 9,4 M€ H.T.
MISSION EPDC BET VRD, Économiste

CENTRE HOSPITALIER COURBEVOIE-NEUILLY- PUTEAUX

92 Neuilly-sur-Seine
Centre hospitalier Courbevoie-
Neuilly -Puteaux

ARCHITECTE Sylvie Thiénot
PROGRAMME Équipement de santé

MONTANT 7,23 M€ H.T.
MISSION EPDC OPC

EPDC

SAS au capital de 100 000 €
Affilié à la convention collective
Syntec

NOS LABELS

Label Cecor
(développement durable)

Label Ceters
(management social, RSE)

HQE
epdc participe activement
au développement des démarches de
Haute Qualité Environnementale

NOTRE CHIFFRE D'AFFAIRE

2009 : 5,93 millions d'euros
2010 : 5,29 millions d'euros
2011 : 5,86 millions d'euros
2012 : 5,5 millions d'euros (*projection*)

NOTRE BANQUE

BNP Paribas Ile de France est
Tour Gamma A
193, rue de Bercy
75012 PARIS
N° de compte : 00010942685

NOTRE ASSUREUR

Zurich Insurance Pic
Succursale pour la France
112, avenue de Wagram
75 008 PARIS
Contrat n° 7400018849

Toutes nos references sur :
www.epdc.fr

Création graphique :
up Universal perception™
<http://about-up.fr>

Impression :
 PERIGRAPHIC
01 42 53 33 00



papier issu de forêts
gérées durablement

epdc

23, rue Raspail
94200 Ivry-sur-Seine
tél. 01 49 87 04 90
fax 01 49 87 04 99
contact@epdc.fr

www.epdc.fr